

## Santander reordena sus fondos tras la tormenta financiera

### Reduce su gama de productos para ajustarla a la demanda

La permanente sangría patrimonial en los fondos de inversión está obligando a las gestoras a adaptar su oferta a una demanda menguante y cada vez más exigente. La filial del grupo Santander, que perdió en 2008 el liderazgo por volumen de patrimonio, y cuya venta no se materializó por las propias condiciones del mercado, está abordando una amplia reorganización. El objetivo es prescindir de

aquellos productos de poca demanda y elevado coste, a la vista de la aversión al riesgo de los partícipes y de la dura competencia que plantean los depósitos en las distintas redes de comercialización de productos con que cuenta el propio Grupo Santander.

En lo que va de año, la gestora ha recortado su oferta en 14 productos y prevé numerosas fusiones de fondos durante 2009. PÁGINA 18

## Banco Popular decide acelerar el plan de cierre de sucursales

El grupo Banco Popular ha puesto el pie en el acelerador de los cierres de sucursales. La entidad financiera tenía previsto clausurar entre 60 y 80 oficinas en todo el ejercicio (41 en el primer trimestre) pero, finalmente, entre enero y marzo ha suprimido 76 de sus agencias. Hace unos meses, el banco presidido por Ángel

Ron decidió integrar sus filiales regionales -Banco de Castilla, Banco de Galicia...- lo que ha producido duplicidades en la red. La entidad espera ahorrar costes por 75 millones de euros en dos años. Esta estrategia representa la punta de lanza de lo que ocurrirá en el sector en los próximos ejercicios. PÁGINA 16

### LEY AUDIOVISUAL

## Reducción drástica de la publicidad en la TV pública

Anuncio del presidente del Gobierno en el Congreso PÁGINA 8

YA EN TU QUIOSCO CON **CincoDías**

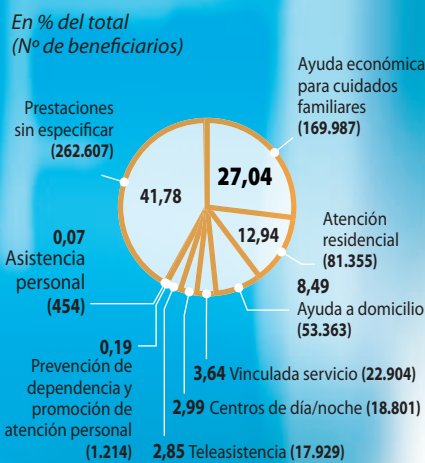


**GRATIS** el CD con el PROGRAMA PADRE para la declaración de la Renta 2008

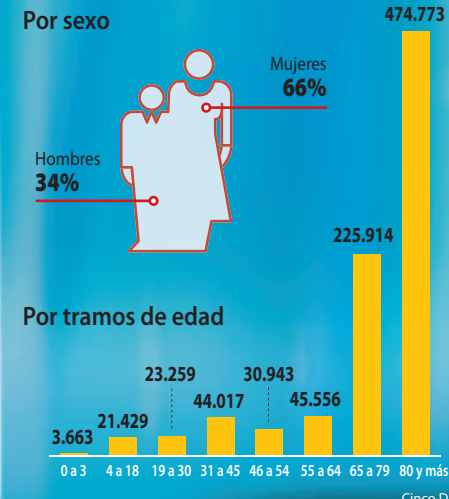
## Aplicación de la Ley de Dependencia



### Prestaciones reconocidas



### Perfil del solicitante



Fuentes: Insero y Ministerio de Educación

CincoDías

## Dos tercios de las ayudas por dependencia no crean empleo

La nueva ministra de Sanidad y Política Social, Trinidad Jiménez, aseguró ayer que el completo desarrollo de la Ley de Dependencia será una de las prioridades de su gestión. De hecho, avanzó

que ya son casi 700.000 las personas que reciben ayudas por este concepto. Sin embargo, y en contra del espíritu de la dicha norma, la mayoría de esas ayudas, dos tercios, son subvencio-

nes económicas y, por lo tanto, no crean empleo directo. Jiménez se reúne hoy con las comunidades autónomas para acordar el reparto de fondos. PÁGINA 31 EDITORIAL EN LA PÁGINA 14

### ANTONIO BETETA CONSEJERO DE ECONOMÍA DE MADRID

## “Salgado está preparada, pero la financiación la marca Zapatero”

El consejero de Economía de Madrid, Antonio Beteta, asegura que el cambio de Gobierno decretado por José Luis Rodríguez Zapatero no influirá en la consecución de un acuerdo sobre financiación

autonómica, ya que es el presidente quien marca la negociación y no la titular de Economía, a quien sí ve preparada para el cargo. Cree que la clave será encajar las demandas catalanas. PÁGINA 33



### SUMARIO

#### EMPRESAS

**Sacyr, Ferrovial y FCC pujarán por el aeropuerto de Lisboa**

El Gobierno luso abrirá el próximo mes de junio el proceso de selección del consorcio que construirá y gestionará el nuevo aeropuerto de Lisboa, cuyas obras requieren 3.300 millones. PÁGINA 3

**URALITA** Despide a 140 empleados y cierra cuatro fábricas de tejas. PÁGINA 4

**TURISMO** Las hoteleras españolas amplían su negocio en Cuba. PÁGINA 6

#### OPINIÓN & ANÁLISIS

*La gripe española y las cajas de ahorros*

ANTONIO CLARET GARCÍA PÁGINA 15

#### A FONDO

*La economía mundial según el Nobel Krugman*

Por ANA B. NIETO PÁGINA 34

#### ECONOMÍA

**Obama y Bernanke ven los primeros signos de la recuperación**

El presidente de EE UU, Barack Obama y el máximo responsable de la Fed, Ben Bernanke, creen que ya se detectan los primeros signos de recuperación económica. PÁGINA 34

#### MERCADOS

#### VALOR A EXAMEN

Mapfre sube el 14,4% tras su ampliación. PÁGINA 21

## MARTIFER SOLAR

Soluciones solares fotovoltaicas

Máxima seguridad para su inversión

www.martifersolar.com